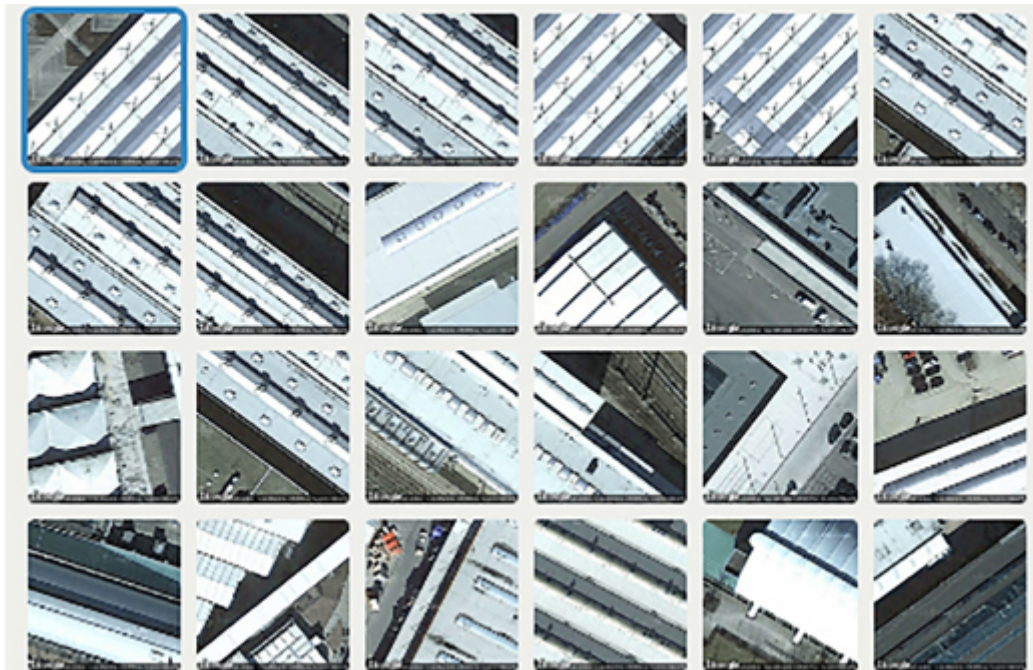


Le città nascoste su Terrapattern, il motore di ricerca di immagini satellitari - Wired

Un motore di ricerca per immagini satellitari che trova tutto quello che le mappe non fanno



- San Francisco

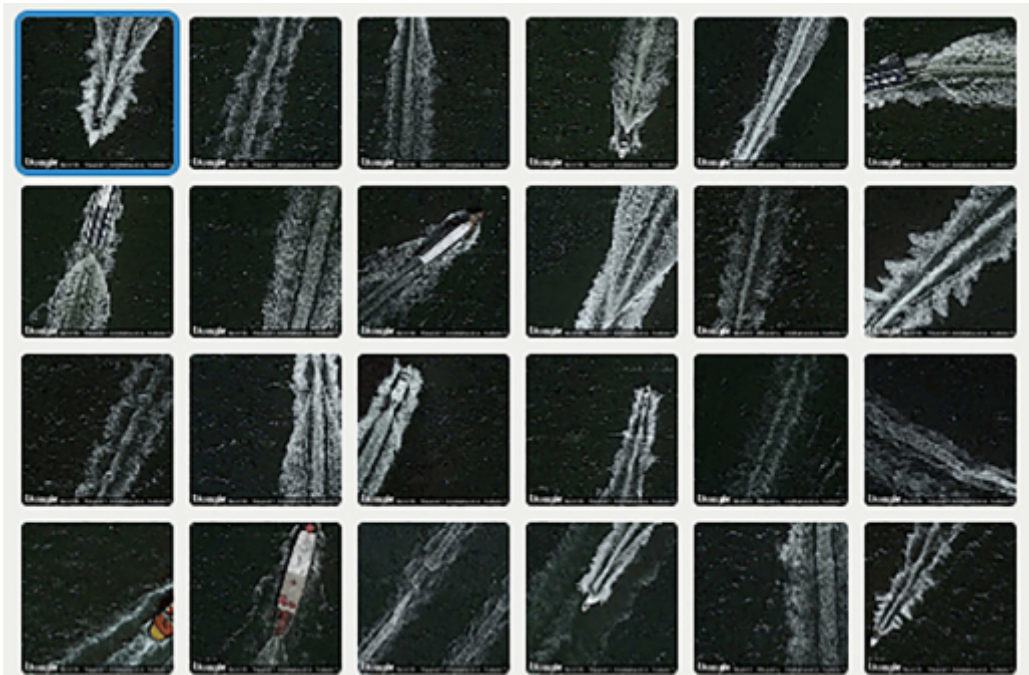


berlio1

-



Come funziona: basta individuare un punto sulla mappa satellitare per ottenere i risultati in basso a destra



Scie di barche, New York



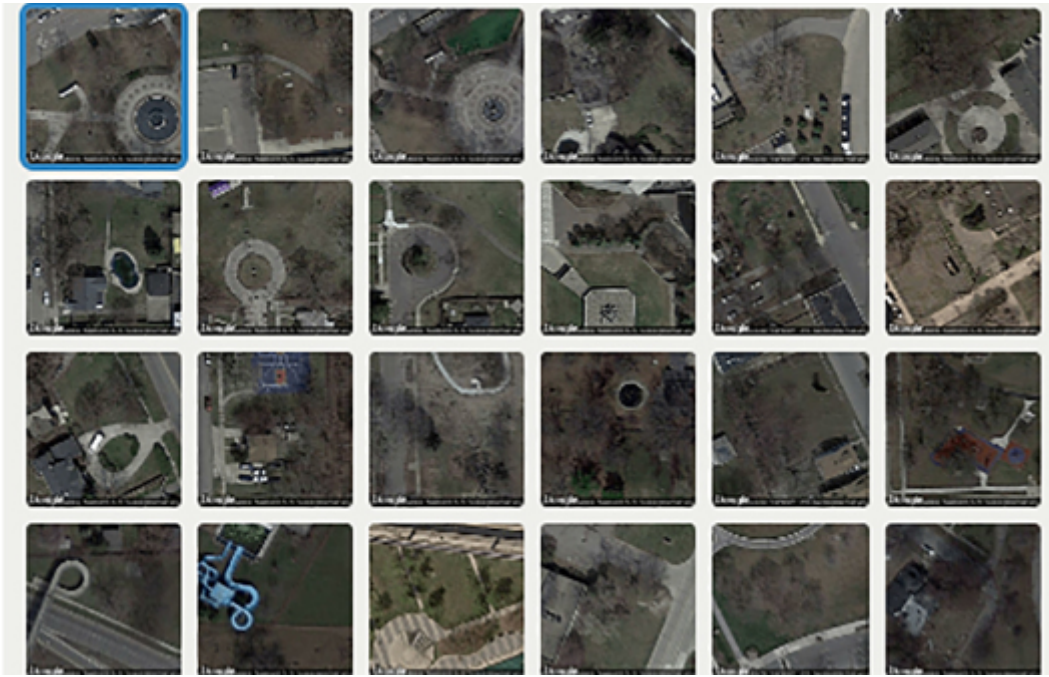
Pittsburgh

•

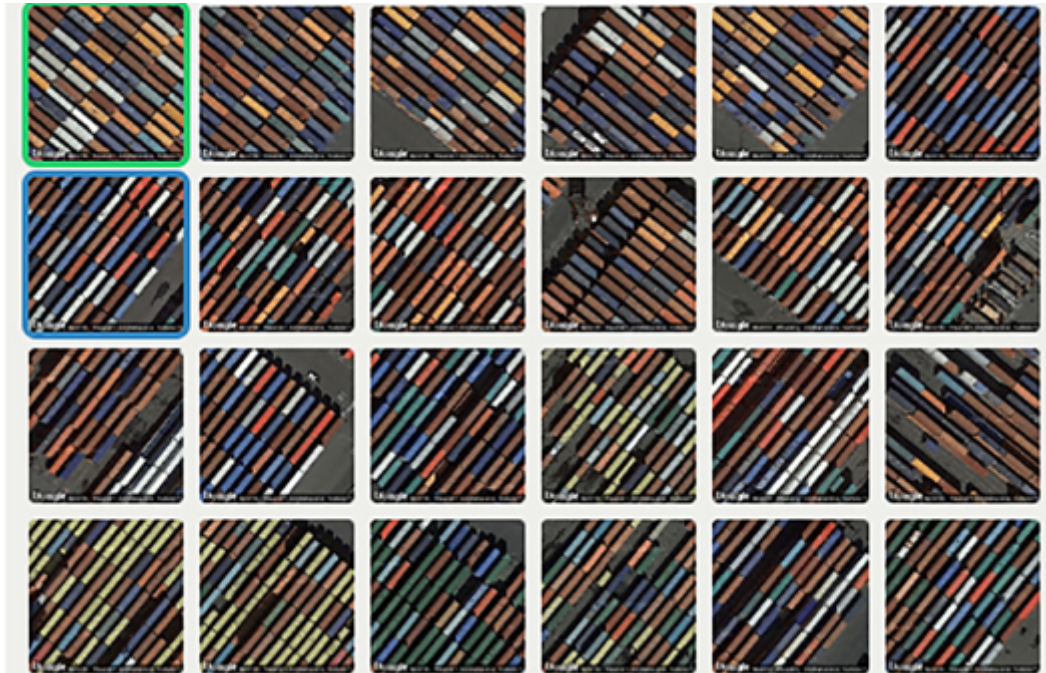


Miami

•



Detroit



Container



Pittsburgh

01/10

Come funziona: basta individuare un punto sulla mappa satellitare per ottenere i risultati in basso a destra

Prima di tutto, è necessario mettersi nell'ordine di idee che [Terrapattern](#), oltre a essere molto utile, è anche un rischiosissimo modo per assentarsi dal mondo. Si tratta di un motore di ricerca per immagini, di foto satellitari. Sembra difficile da usare, ma non lo è.

È sufficiente cliccare il punto selezionato nelle **mappe satellitari** delle città a disposizione, e subito, nella finestra in basso a destra, il motore restituisce tutte le altre zone che risultano simili.

“Il nostro strumento è ideale per l'individuazione di forme di infrastrutture che non sono di solito indicati sulle mappe”, c'è scritto nella descrizione.

Il motore, come da nome, trova i “pattern”, quindi quando lo schema si ripete nella visione dall'alto ottenuta da satellite, lui lo trova. Per questo riesce a individuare ripetizioni del paesaggio che solitamente le mappe: rimesse di autobus, le trappole di sabbia dei campi da golf, i relitti nautici conservati nelle proprietà all'aperto, i campi da tennis, e persino le **scie delle barche**.

